



Movement that inspires



Den veludstyrede KIA Optima SW plug-in hybrid koster kr. 368.979,- inkl. leveringsomkostninger.

2018-05-07 13:05 CEST

Det er in at køre hybrid

Fredericia, den 7. maj 2018 – Det er in at køre hybrid – og særligt salget af de opladelige plug-in hybrider er steget markant. På tværs af mærker blev der sidste år solgt totalt 614 plug-in hybrid biler på hvide plader. Per 30. april 2018 har KIA alene solgt 569 plug-in hybrid biler.

De danske forbrugere har fået øjnene op for plug-in hybrid

Det danske marked er modnet i forhold til at vælge biler med en mere miljøvenlig drivlinje. Forbrugerne har opdaget, at hybridmodellerne kører

ligesom en helt almindelig bil, men driftsomkostningerne og miljøbelastningen er lavere. Kunderne er både unge, ældre, familier og fagfolk, som alle har valgt det bedste af to verdener i form af en fleksibel benzinmotor kombineret med en økonomisk og mere bæredygtig batteripakke.

Udviklingen i salget af plug-in hybrid er sket i forbindelse med afgiftsændringen i oktober 2017, hvor særligt plug-in hybriderne har fået en betydelig rabat på registreringsafgiften. Det vil sige, at ikke alene kører plug-in hybriderne ligesom en almindelig bil, den fås også i nogenlunde samme prisniveau.

KIA Optima plug-in hybrid fra kr. 348.979,-

KIA Optima plug-in hybrid fås både som sedan og som stationcar. Den fås fra kr. 348.979,- inkl. leveringsomkostninger som sedan. Stationcar-udgaven koster kr. 368.979,- inkl. leveringsomkostninger. Tophastigheden ved ren el lyder på 120km/t. Og rækkevidden på ren el op til 62 km. Det lave emissionstal sikrer lavest mulige ejerafgift. Samtidig skal man ikke bekymre sig om – hverken at løbe tør for strøm eller at blive forment adgang i storbyerne.

Hybridsystemet

KIAs Optima plug-in hybrid er baseret på et højtydende batteri og en 2.0-liters GDI-motor, som tilsammen opnår en ydelse på 205 hk og en rækkevidde op til 980 km. Bilen skifter ubemærket mellem benzin -og eldrift eller bruger begge systemer i synergi. Systemet til genindvinding af bremseenergi udnytter den kinetiske energi til opladning af batteriet. Man kan nemt oplade sin Optima plug-in hybrid via en installation i hjemmet eller ved en ladestation. Ladetiden med ladekabel (230V) er fra 6 timer, og med type 2 ladekabel fra 3 timer.

Standardudstyr

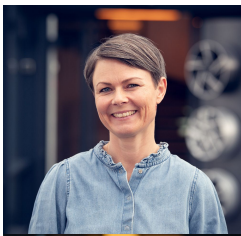
Samtidig med en moderne og effektiv hybrid teknologi får kunden også en komfortabel high-tech kabine, det nyeste indenfor sikkerhedsudstyr og automatgear som standard.

Optima SW plug-in hybrid kan modsat de fleste andre miljøbevidste bilmodeller trække op til 1.500 kg på krogen. Og for bare at nævne noget af bilens standardudstyr har bilen 6-trins automatgear, 8" navigations-anlæg med touchskærm, adaptiv BI-LED forlygter, Adaptiv Cruise Control, AEB nødbremse, bakkamera, bluetooth, eljusterbart førersæde med memory, Harman Kardon lydanlæg, 2-zoners klimaanlæg, luftdyser i bag, parkeringssensor for og bag, regnsensor, el-justerbare sidespejle som er el-indklappelige med memory, varme og blink, smart key, smart over tailgate, sæder med dellæder, sædevarme i forsæder, varme i rattet, hill start assist, vejbaneassistent, automatisk fjernlys og fartgrænse information.

KIA Import Danmark AS (www.kia.com) er et selskab under Nellemann koncernen (www.koncern.nellemann.dk) med hovedsæde i Fredericia, og beskæftiger i dag cirka 30 ansatte. Vi målretter vores modelprogram i hvert enkelt segment, så vi kan tilbyde kunden mest bil for pengene. KIAs dna er et stærkt design samtidig med en driftssikker kvalitet, som vi bakker op med vores unikke 7 års garanti (op til 150.000 km – men fri km i de første 3 år). Hermed har KIA kunden et lavt niveau af omkostninger som bilejer. Den lange garanti sikrer samtidig én af de højeste restværdier i markedet.

KIA Import Danmark AS havde et travlt og spændende 2017 med intet mindre end 7 ny-bils lanceringer. 2018 byder måske på knap så mange store nyheder, men dog usædvanlig mange spændende opdateringer. Den største nyhed bliver introduktionen af den helt nye Ceed i starten af 2. halvår. Og med en særdeles stor efterspørgsel på plug-in-hybrid modeller, står KIA stærkt med to skarpe PHEV modeller i hhv. Niro PHEV og Optima PHEV. Selvom KIA debuterede på markedet for plug-in-modeller sidste år, lykkedes det med et flot salgstal på 205 plug-in-modeller at gå ud af 2017, som det bedst sælgende plug-in-hybrid mærke på personbiler.

Kontaktpersoner



Lene Mejdal Iversen

Pressekontakt
PR Koordinator
lmi@kiamotors.dk



Rasmus Aagaard

Pressekontakt
Director / CEO
rha@kiamotors.dk



For alle øvrige henvendelser

Pressekontakt
info@kiamotors.dk