



Movement that inspires



Udover et progressivt ydre med innovativt, praktisk interiør, der maksimerer plads, funktionalitet og komfort, er EV3 klasseledende med en rækkevidde op til 600 km

2024-05-23 12:00 CEST

Kia EV3 leverer en overlegen elektrisk SUV-oplevelse

Fredericia, den 23. maj 2024 – Kia har i dag offentliggjort alle detaljer om den nye Kia EV3, mærkets nye kompakte elektriske SUV. Med sin kombination af progressivt design, innovativ teknologi og banebrydende funktioner, sætter EV3 nye standarder, som ikke hidtil er set i det kompakte elektriske SUV-segment.

Med udgangspunkt i Kias avancerede teknologi og kundeorienterede værdier

fra mærkets større, prisvindende EV9, skaber EV3 sin egen identitet. Den introducerer en unik, engagerende oplevelse i det kompakte elektriske SUV-segment. Ved at overgå kundernes forventninger, vil EV3 øge efterspørgslen og forbedre opfattelsen af elektriske SUV'er.

"Med sit banebrydende design, en brancheførende elektrisk drivlinje og praktiske, innovative livsstilsløsninger, sigter EV3 mod at udbrede Kias enestående elektriske SUV-oplevelse til et bredere publikum. Med en WLTP-rækkevidde på op til 600 km og hurtig opladning imødekommer EV3 almindelige bekymringer om elbiler. Den vil berolige dem, der har været tøvende med at skifte til elbil, og vil lede vejen for den brede overgang til elektrisk mobilitet," sagde Ho Sung Song, præsident og CEO hos Kia.

Eksteriør: Dristigt og progressivt designstatement

Kias 'Opposites United'-designfilosofi, som udnytter den kreative spænding mellem natur og modernitet til at skabe en harmonisk helhed, var central for udviklingen af Kia EV3's progressive og dynamiske design. Filosofiens indflydelse løfter EV3's emotionelle udtryk og atmosfære, og kombinerer dynamisk æstetik med gennemtænkt funktionalitet.

"EV3 indkapsler vores designfilosofi perfekt – en kombination af legende design og gennemtænkt funktionalitet. Selvom den er kompakt, rummer det inspirerende ydre et åbent interiør, der fremmer komfort på farten. EV3's futuristiske æstetik bliver yderligere fremhævet af valget af modige farver; indvendigt udtrykker den rummelige kabine og brugen af nye organiske materialer en ungdommelig energi og legende karakter" sagde Karim Habib, Executive Vice President og chef for Kia Global Design.

EV3 udstråler en stærk tilstedeværelse. De vertikale forlygter placeret yderst på det rene frontområde skaber en bred og selvsikker holdning. En følelse af rummelighed kombineres med differentieret grafik og et muskuløst udseende, der harmoniserer med hele karosseriet.

En ny, robust fortolkning af Kias ikoniske Tiger Face-design integrerer mærkets nye Star Map-lyssignatur. Kørelýset er arrangeret vertikalt, hvilket yderligere understreger Tiger Face-designet og giver et meget selvsikkert udtryk.

I profil udstråler EV3 en usædvanlig styrke, kombineret med et kraftfuldt udtryk af smidighed og dynamik. Den lange, skrånende, slanke taglinje går glidende over i en hatchback-lignende bagklap, hvilket yderligere understreger det højteknologiske karrosseridesign. Den dynamiske silhuet og rummelige kabine skaber et indbydende interiør, mens de unikke sammenflydende flader og grafik fremhæver dens innovative karakter.

Bagenden fuldender EV3's højteknologiske formsprog og målrettede holdning. Den tykke sorte trimlinje, der fremhæver forbindelsen mellem SUV'ens robuste C-stolpe design og den dynamiske taglinje, forstærker bilens styrke. Det forenkede, geometriske design af baglygterne integreres harmonisk med bagruden og indrammer en futuristisk bagklap med et bredt, teknisk og elegant udseende, inspireret af Tiger Face Star Map forlygtedesignet.

Kia tilbyder EV3 i ni karrosserifarver, hvoraf to er skabt eksklusivt til den nye model: Aventurine Green og Terracotta.

EV3 GT-line fremstår endnu mere robust og alsidig. Foran forstærker det nedre kontrasterende karrosseritrim bilens dynamiske design, mens den integrerede nederste kofanger skaber et mere sporty og raffineret look. Tekniske vertikale og horisontale grafiske elementer giver et dristigere udtryk i kontrast til bilens sorte detaljer. Dette design videreføres bag til med en karakteristisk trekantet vingeform på den nederste kofanger, som skaber en tilsvarende aggressiv effekt.

Interiør: Naturinspireret æstetik for øget velvære

EV3's interiørdesign byder på en rummelig kabine, der komfortabelt kan rumme fem personer. Kia har skabt en meget funktionel og effektiv kabine, der udstråler en tiltalende hjemlig atmosfære, designet til at give komfort til passagererne både under kørsel og når bilen oplades.

EV3 tilbyder en elegant midterkonsol indeholdende et skydbart bord med opbevaring. Og nedenunder endnu et opbevaringsområde til drikkevarer, snacks og personlige ejendele, mens elektroniske devises - som laptops og tablets - kan placeres på bordet, når bilen holder stille.

I varianter med den multi-justerbare ambiente belysning og ultrakomfortable

sæder med relaxation-funktion, gør det skydbare bord det muligt for passagererne at nyde maksimal komfort, når bilen er parkeret. Med en 25-liters frunk og en bagagerumskapacitet på 460 liter, tilbyder EV3 en af de bedste bagagekapaciteter i sin klasse. Den justerbare bagagerumsbund med 2 niveauer giver over 140 mm fleksibilitet i lasthøjden, hvilket gør den praktisk anvendelige til mange formål.

Et bredskærmsdisplay på knap 30" – bestående af 12,3" fuldt digital instrumentering, et 5" klimaanlægspanel og yderligere en 12,3" AVN-skærm - giver mulighed for enkel og nem betjening af diverse funktioner og leverer tydelig grafik og intuitiv information til føreren. Skærmen strækker sig også til midten af instrumentpanelet, hvilket giver forsædepassageren nem adgang til underholdnings- og navigationsfunktioner.

Mange af EV3's funktioner, inklusive køremodus, fartpilot, underholdning og navigation, kan tilgås og styres med et enkelt tryk på rattet. En række knapper under den centrale skærm betjener intuitivt forskellige funktioner som kort, medier og systemkonfiguration.

Kunderne har et bredt udvalg af interiørfarver, materialer og trimfinish inspireret af elementerne Luft, Jord og Vand. Mulighederne inkluderer Subtle Grey, Warm Grey og Blue, mens Onyx Black udelukkende er tilgængelig på GT-line varianten.

Som med alle nye Kia-modeller, inkluderer EV3 forskellige genanvendelige materialer for at fremme ansvarlighed. Genanvendt stof anvendes på instrumentbrættet og dørbeklædningerne for at skabe en intim og hjemlig atmosfære. Polyethylenterephthalat (PET), som er en af de mest genanvendelige plasttyper i verden, bruges i adskillige elementer af interiøret, inklusive sæderne, loftbeklædningen, dørarmlænene, pyntelister, måtter og bagagerumsdækken.

Elektrisk drivlinje: Fremragende rækkevidde og ultra-hurtig opladning

EV3 måler 4.300 mm i længden, 1.850 mm i bredden, 1.560 mm i højden og har en akselafstand på 2.680 mm. Den er udstyret med en avanceret forhjulstrukket elektrisk drivlinje baseret på Electric Global Modular Platform (E-GMP), som benytter Kias fjerde generations batteriteknologi. EV3 Standard modellen tilbydes udelukkende med et 58,3 kWh batteri, mens EV3 Long Range varianten er udstyret med et 81,4 kWh batteri.

Begge modeller anvender en 150 kW/283 Nm elektrisk motor, som giver en acceleration fra 0-100 km/t på 7,5 sekunder. EV3's top hastighed er 170 km/t.

“Kia EV3 er designet og konstrueret til at imødekomme behovene hos kunder, der ønsker en bil, der matcher deres fremtidsorienterede værdier uden at gå på kompromis med deres hverdagspraktik. Den er en af de mest rummelige modeller i sin klasse, mens vores fleksible E-GMP arkitektur leverer klassens bedste rækkevidde. Med EV3 har Kia redefineret EV SUV-segmentet for at skabe en kompakt model, der er omfattende udstyret med innovativ teknologi og funktioner,” sagde Spencer Cho, Vice President og Head of Global Business Planning.

Ligesom med den større EV9 SUV, har Kias ingeniører ikke overladt noget til tilfældighederne i jagten på optimal effektivitet med EV3. Den har forbedret karrosseriaerodynamik med en fuld 3D underramme, som leverer en imponerende lav luftmodstandskoefficient på 0,263 Cd. Avanceret Battery Management Unit (BMU) og Cell Monitoring Unit (CMU) teknologi sikrer, at højvoltsbatterisystemerne på hhv. 58,3 kWh og 81,4 kWh er så effektive som mulig.

EV3 Long Range leverer en estimeret rækkevidde på op til 600 km (WLTP). Denne imponerende fleksibilitet skal give nye elbilkunder den fornødne tillid til at gennemføre lange ture i bilen. Når EV3's batteri endelig skal oplades, kan passagererne slappe af i det komfortable, hjemlige interiør, mens Kias avancerede Vehicle Charging Management System muliggør DC-opladning fra 10-80 procent på cirka 31 minutter.

Elektrisk SUV-teknologi og sikkerhed i det kompakte segment

Kia har udstyret EV3 med en række avancerede sikkerheds-, kørsels-, komfort- og opladningsfunktioner, som normalt er forbeholdt et større segment. Dette skaber et forbedret ejerskab, der væsentligt overstiger, hvad der i øjeblikket tilbydes i det eksisterende kompakte SUV-segment, og leverer en transformerende og overlegen køreoplevelse sammenlignet med biler med forbrændingsmotorer (ICE).

Bilens Advanced Driving Assistance Systems (ADAS) teknologi inkluderer eDTV Electric Dynamic Torque Vectoring Control for at sikre, at EV3 overfører sin kraft til vejen jævnt og stabilt. Forward Collision-Avoidance Assist, Lane Keeping Assist, Highway Driving Assist og Reverse Parking

Collision-Avoidance Assist giver yderligere hjælp og sikkerhed på farten.

Kias nye EV3 tilbyder herudover Remote Smart Parking Assist, der gør det muligt for føreren at manøvrere EV3 sikkert ind og ud af trange parkeringspladser uden at føreren behøver at sidde i bilen. For at tilføje yderligere værdi til det kompakte EV SUV-segment, projicerer det 12" Head-up Display (HUD) information i forruden for at minimere førerens distraktion.

EV3 er den første model, der drager fordel af Kias nye i-Pedal 3.0 regenerative bremsesystem, som giver føreren mulighed for at justere niveauet af regenerativ bremsning efter egen præference og muliggør kørsel med én pedal. Dette maksimerer energieffektiviteten og reducerer træthed på lange ture, hvilket gør det muligt for bilen at køre længere på en enkelt opladning og gør køreturen mere engagerende, behagelig og komfortabel.

Med EV3 er Kia den første producent, der tilbyder Vehicle-to-Load (V2L) opladning i det kompakte SUV-segment, hvilket giver passagererne mulighed for at drive eksterne enheder som laptops, små køleskabe, kaffemaskiner etc., når man er på farten. Kias Digital Key 2.0 gør det muligt for kunderne at undgå besværet med at bære rundt på fysiske nøgler ved at låse og starte EV3 med deres smartphone eller smartwatch alene. De kan også nemt dele EV3's digitale nøgle med venner og familie.

Nye niveauer af innovativ teknologi og digital tilslutning

For at komplementere den transformerende oplevelse, som det hjemlige interiør giver, har Kia udstyret EV3 med en helhedsorienteret pakke af opkoblings- og underholdningsfunktioner. De fleste af disse er designet til at kunne nydes sikkert, mens køretøjet er i bevægelse, mens andre kan opleves eksklusivt, når bilen er stationær og i P-tilstand.

Kia tilbyder forskelligt indhold gennem sin Premium Streaming-tjeneste, leveret via LG's Automotive Content Platform (ACP) drevet af webOS. Kia tilbyder også arkadespil, der giver passagererne mulighed for in-car gaming. Underholdningen kan yderligere forbedres af lyd kvaliteten med et Harman Kardon-lydsystem, som leverer en oplevelse, der minder om en hjemmebiograf.

"Biler er ikke længere bare et transportmiddel, men en forlængelse af vores

'hverdagsrum.' Udviklet med adskillige kundeorienterede innovationer, tilbyder EV3 vores kunder en underholdende oplevelse med vores premium streamingtjenester og førende lydsystem," kommenterede Chang Sung Ryu, Senior Vice President og Head of Global Brand & CX. "Muligheden for digitalt at tilpasse EV3's interiør gennem Kia Connect Store på samme måde, som man ville personliggøre en smartphone, sammen med introduktionen af Kias AI Assistant, fremhæver yderligere, hvordan EV3 imødekommer kundernes stadigt skiftende behov."

EV3 giver passagererne mulighed for at tilpasse bilens instrumentpanel og infotainmentsystem med NBA-team-inspirerede displaytemaer. Disse temaer viser de forskellige team farver, grafik og animationer og er let tilgængelige gennem den digitale Kia Connect Store. Kia planlægger at udvide udvalget af displaytemaer i fremtiden og tilbyder endnu flere tilpasningsmuligheder.

EV3 er den første EV-model, der har Kias AI Assistant-teknologi, som for nylig blev introduceret på Kias kompakte sedan, K4. Denne teknologi giver kunderne nye og innovative måder at interagere med og styre bilens funktioner direkte og intuitivt, hvilket øger bekvemmeligheden og optimerer produktiviteten under køreturen. Denne AI assistent skal hjælpe og inspirere brugerne, mens de er på farten. Inden længe vil Kia begynde udrulningen af disse funktioner på tværs af andre EV-modeller, startende med EV3.

Med integrationen af generativ AI er Kias stemmeassistent (5 sprog) blevet væsentlig forbedret. Generativ AI forstår komplekse sammenhænge gennem naturlig sprogforståelse, hvilket gør det muligt at føre naturlige samtaler med brugerne. AI-assistenten kan hjælpe med rejseplanlægning og guide føreren til at få de bedste fordele af bilens funktioner, herunder underholdning og informationssøgning.

Den nye AI-assistent vil først blive implementeret i masseproduktion i Sydkorea. Kia planlægger derefter at udvide AI-assistentens funktioner og tjenester til Europa. Teknologien udvikler sig konstant og vil give yderligere fordele for kunderne i fremtiden.

EV3: 'A moving power'

Kia er klar til at påbegynde en række globale kampagneaktiviteter, under sloganet, 'a moving power.' Dette slogan taler til mærkets engagement i innovation gennem banebrydende design og teknologi samt virksomhedens

beslutsomhed om at udvide deres elektriske line-up. Introduktionen af EV3 vil levere mere ansvarlig, effektiv og bekvem mobilitet for at gøre elbilen tilgængelig for alle.

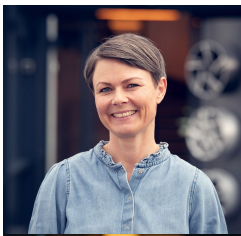
EV3 bliver introduceret i Korea i juli 2024, efterfulgt af en europæisk lancering i anden halvdel af året. Kia planlægger herefter at udvide salget af EV3 til andre regioner.

Alle ovenstående tekniske data og priser er gældende på tidspunktet for udgivelsen af pressemeddelelsen – og kan blive ændret. Specifikationer og funktioner nævnt i denne pressemeddelelse kan variere afhængigt af land/region.

Kia Import Danmark AS (www.kia.com) er et selskab under Nellemann koncernen (group.nellemann.dk) med hovedsæde i Fredericia, og beskæftiger i dag cirka 40 ansatte. Kias dna er et stærkt design samtidig med en driftssikker kvalitet, som bakkes op af mærkets unikke 7 års garanti (op til 150.000 km – fri km i de første 3 år).

Kias tidlige skridt i forhold til at popularisere elbiler, placerer mærket i spidsen for elektrificeringen af den danske bilpark. Mærket har et bredt modelprogram af elektrificerede bilmodeller, hvilket naturligt medvirker til, at Kia er et af de bedst sælgende elbil-mærker.

Kontaktpersoner



Lene Mejdal Iversen

Pressekontakt
PR Koordinator
lmi@kiamotors.dk



Rasmus Aagaard

Pressekontakt
Director / CEO
rha@kiamotors.dk



For alle øvrige henvendelser

Pressekontakt
info@kiamotors.dk