



Movement that inspires



Nu kan du privatlease den populære KIA Sportage

2017-02-09 11:39 CET

KIAs privatleasingprogram udvides betragteligt

Fredericia den 9. februar 2017 – Under overskriften ”Tænk på os næste gang du tænker privatleasing” lancerede KIA sidste år i august et privatleasing koncept med ambitionen om at kunne tilbyde det bedste privatleasingkoncept på markedet. Nu udvider KIA sit privatleasingprogram betydeligt - fra at indeholde aftaler på hhv. Picanto, Rio og cee'd, til nu også at omfatte privatleasing af Niro hybrid, Sportage og Optima.

Efter lanceringen af KIAs privatleasingkoncept sidste år er KIAs andel af

privatleasing steget fra at ligge under 1 % af det totale KIA salg til over 9 % af det totale KIA salg.

”Hos KIA tror vi ikke at privatleasing er toppet endnu, derfor udvider vi nu vores privatleasing program betydeligt. Det er ikke kun kunder, der er i markedet for de mindre biler, som efterspørger privatleasing. Der er en tendens i markedet til, at fleksibiliteten ved en privatleasingaftale tiltaler forbrugerne over en bred kam. Derfor udbyder vi nu også privatleasingaftaler på de lidt større modeller Niro hybrid, Sportage og Optima”, fastslår marketingansvarlig hos KIA Import Danmark AS; Rasmus Aagaard.

Attraktiv privatleasing

For eksempel kan man nu privatlease en KIA Sportage til kr. 14.995,- i udbetaling og en månedlig ydelse på kr.3.495,-. Det bliver også muligt at privatlease den helt nye KIA Niro Hybrid samt både Optima sedan og Optima SW modellerne. Udover et bredt privatleasingprogram tilbyder KIA stadig det stærkeste privatleasingtilbud i markedet på en B-segment bil. Nemlig den veludstyrede KIA Rio 1.2 benzin Style Plus Limited med bl.a. Aircondition, bluetooth, El-ruder for, 5 døre, fjernbetjent centrallås, ratbetjent audioanlæg, el-justerbare sidespejle m. varme og højdejusterbart førersæde, som kan privatleases for kr. 1.995,- i måneden til kr. 0,- i udbetaling.

KIAs samlede privatleasing program ser nu ud som følger

Model	Udbetaling	15.000 km.	20.000 km.	25.000 km.	30.000 km.
Picanto 1,0 Style Plus Limited	4.995	1.995	2.100	2.252	2.416
Rio 1,2 CVVT Style Plus Limited	0	1.995	2.144	2.291	2.465
Ceed 1,4 CVVT Style SW	4.995	2.795	3.044	3.257	3.484
Ceed 1,4 CVVT Style Plus Clim SW	4.995	3.095	3.341	3.551	3.776
Kia Niro 1,6 GDI Hybrid Vision DCT	19.995	4.195	4.414	4.659	4.905
Kia Sportage 1.6 GDI Vision 132 HK	14.995	3.495	3.682	3.895	4.110
Kia Sportage 1.6 GDI Advance 132 HK	14.995	3.795	3.987	4.207	4.427
Kia Sportage 1.7 CRDI Vision 115 HK	14.995	3.995	4.179	4.388	4.598

Kia Sportage 1.7 CRDI Advance 115 HK	14.995	4.295	4.486	4.704	4.923
Optima 1.7 CRDI Vision Sedan	14.995	3.995	4.180	4.387	4.597
Optima 1.7 CRDI Vision DCT Sedan	14.995	4.395	4.584	4.798	5.013
Optima 1.7 CRDI Vision SW	14.995	4.195	4.387	4.603	4.821
Optima 1.7 CRDI Vision DCT SW	14.995	4.595	4.790	5.010	5.232

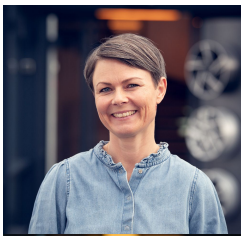
Vilkår for KIA Privatleasing

Alle omkostninger er inkluderet i udbetaling og månedlig ydelse. KIAs FDM godkendte privatleasingaftaler indeholder hermed finansiering, leveringsomkostninger, serviceaftale, afleveringsgebyr og moms. De faste månedlige leasingydelse, som afhænger af den valgte model, er som standard beregnet på 36 måneder, og et årligt km. forbrug på 15.000 km. Der er også attraktive priser på ekstra km. Og meget rimelige priser på overkørte km. Omkostninger til grøn ejerafgift, forsikring, brændstof, sprinklervæske og dæk afholdes af kunden. Med hensyn til forsikring har KIA i samarbejde med KIA Forsikring udarbejdet en attraktiv forsikring, der også kan bruges til privatleasing biler - denne endda inkl. afleveringsforsikring uden merpris.

KIA Import Danmark AS (www.kia.com) er et selskab under Nellemann koncernen (www.koncern.nellemann.dk) med hovedsæde i Fredericia, og beskæftiger i dag cirka 30 ansatte. Vi målretter vores modelprogram i hvert enkelt segment, så vi kan tilbyde kunden mest bil for pengene. KIAs dna er et stærkt design samtidig med en driftssikker kvalitet, som vi bakker op med vores unikke 7 års garanti (op til 150.000 km – men fri km i de første 3 år). Hermed har KIA kunden et lavt niveau af omkostninger som bilejer. Den lange garanti sikrer samtidig én af de højeste restværdier i markedet.

KIA Import Danmark AS kunne sidste år fejre 20 års jubilæum i Danmark med endnu et flot salgsresultat på over 11.000 enheder, som er med til at forankre KIAs position i markedet, og bekræfter at KIA har kundernes tillid. 2017 byder på rigtig mange nye modeller - blandt andet helt ny Rio og helt ny Picanto, som står for en stor del af KIAs salg i Danmark. Og ikke mindst high performance modellen; Stinger, som repræsenterer et endnu uudforsket territorium for KIA, skal revolutionere den måde, folk opfatter brand'et og føre KIA ind i en ny tidsalder.

Kontaktpersoner



Lene Mejdal Iversen

Pressekontakt
PR Koordinator
lmi@kiamotors.dk



Rasmus Aagaard

Pressekontakt
Director / CEO
rha@kiamotors.dk



For alle øvrige henvendelser

Pressekontakt
info@kiamotors.dk